

26 GENNAIO

GESTIONE DELLA CATENA DEL FREDDO A “ZERO EMISSIONI INUTILI”

Marco Consani
CEO

TERTIUM Technology



LOGISTICA SOSTENIBILE:

tradurre nella pratica quotidiana
percorsi di innovazione e sostenibilità



Mobile & Mobility Investor Arena Meeting - 14/GIU/12

La proposta iniziale

ABOUT US WHAT'S NEW PARTNERS

INTESA  SANPAOLO

Forgot password? Submit Idea Login e-mail

What's
NEW

INTESA SANPAOLO
**START
UP
INITIATIVE**

SUBMIT
your idea ▶

Know more around you

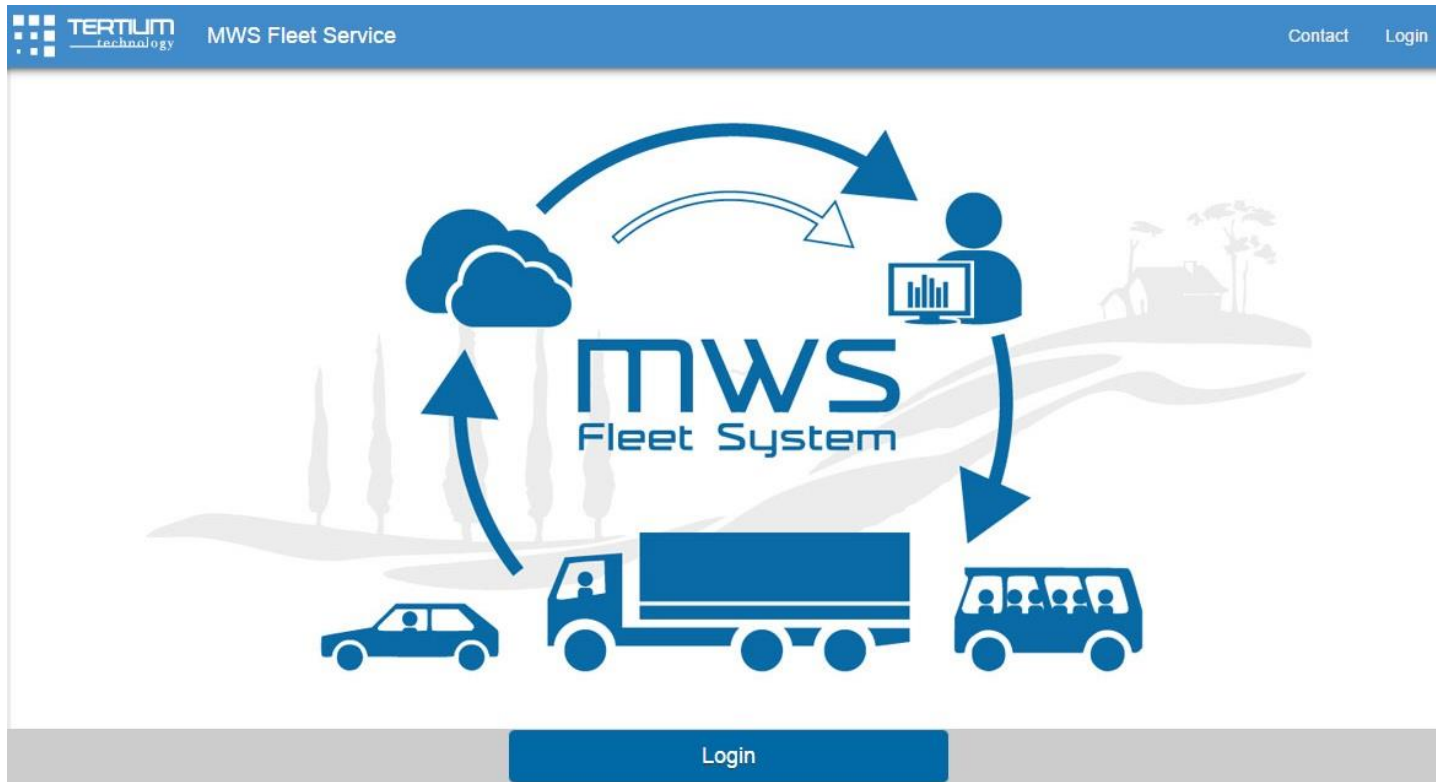


Sviluppo di
accessori
professionali
per
smartphone
e *tablet*
basati su
tecnologie
RFID e
Wireless
Sensing





IoT “on the road” La nuova proposta più attuale ed efficace



Una delle promesse dell'IoT è quella di **conoscere di più e meglio il mondo che ci circonda, ampliandone la visuale.**

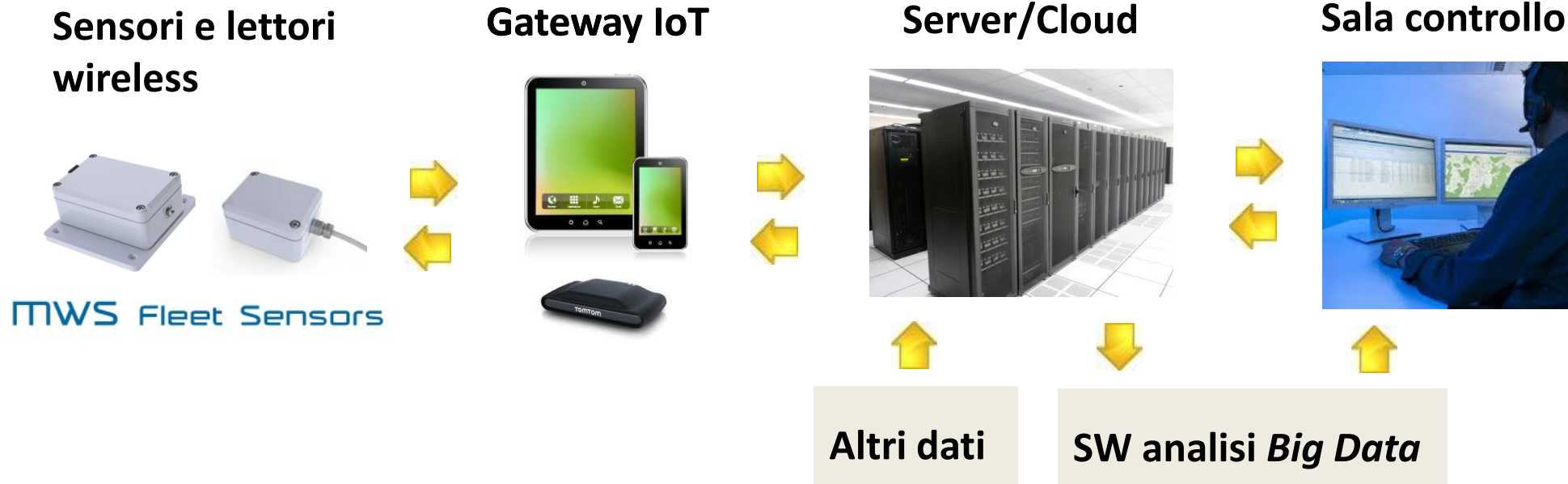
Il progetto IoT “on the road” permette di collezionare **Big Data** relativi al trasporto su strada di persone e beni, con l’obiettivo di sfruttare da subito tutti i **vantaggi** ottenibili dalla loro **analisi**.





IoT “on the road”

Applicazioni per la *catena del freddo*



Quanto costa raffreddare più del necessario ? Nel caso opposto, quanto danno si crea oltre la merce non più utilizzabile ? Se tutto quadra, quanto impatta effettivamente la termorefrigerazione nei processi logistici ?

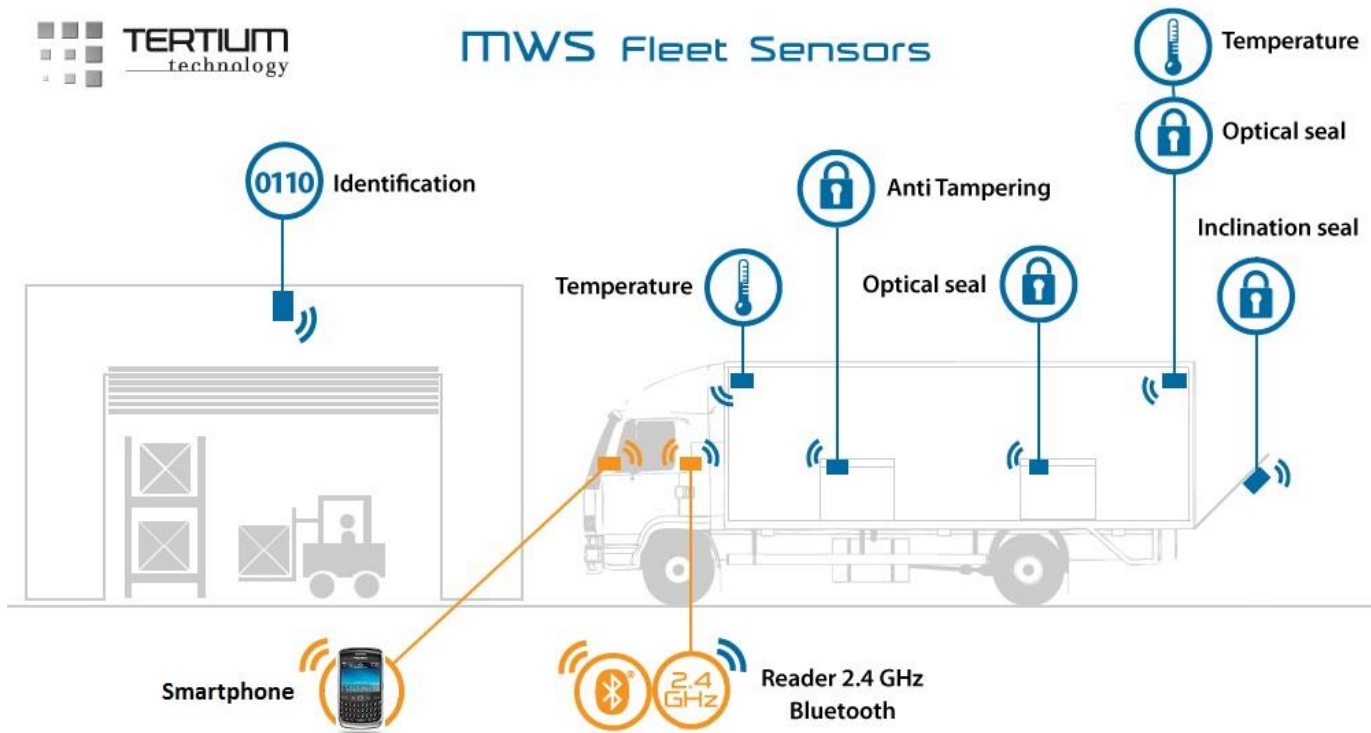
Dati di temperatura e appositi *algoritmi* possono darci delle risposte circostanziate, fornendoci quindi l'opportunità di risparmiare energia e ridurre le emissioni di CO2.





Collaborazione con Conad - GEN/12

Applicazioni adattabili



Sigillo elettronico per maniglie porta

Controllo delle operazioni di carico e scarico delle merci e dei resi nei magazzini CONAD e nei punti vendita affiliati, sfruttando come terminale e ricevitore GPS uno *smartphone*.

I nostri *dispositivi MWS* ampliano le funzioni del sistema con la possibilità di tenere sotto controllo - in tempo reale - la temperatura e la sigillatura della porta del vano di carico.





Partnership con TomTom Telematics - OTT/13

Applicazioni scalabili



I sistemi telematici di *gestione flotte* sono già in prima linea nell'implementazione della logistica sostenibile.

L'ottimizzazione dei percorsi, la deviazione dagli ingorghi, il monitoraggio dei consumi di gasolio, il miglioramento dello stile di guida sono alcune delle applicazioni oggi disponibili.





Partnership con TomTom Telematics - OTT/13

Applicazioni scalabili

I processi sott'occhio

L'estensione di Internet al mondo degli oggetti e dei luoghi concreti, l'Internet delle cose (IoT in inglese), è l'**innovativo metodo di utilizzo della rete per sfruttare proficuamente tutti i dati che possono essere collezionati dal campo.**

TERTIUM Technology, specializzata nell'IoT "on the road", ha messo punto una serie di **soluzioni che supportano i responsabili e gli operatori della logistica nelle loro mansioni quotidiane.**

In particolare, l'offerta di TERTIUM Technology riguarda dispositivi wireless e servizi cloud dedicati alla:

- **Logistica del freddo**
- **Sigillatura elettronica**
- **Tracciatura di persone e beni**

I dispositivi **MWS Fleet Sensors** si distinguono per le seguenti caratteristiche peculiari:

- **semplici da installare**, non richiedono cablaggi e hanno dimensioni e peso contenuti
- **limitati nei consumi**, la batteria che li alimenta dura fino a 10 anni
- **sicuri nell'acquisizione dei dati**, infatti tutti i dati sono registrati in una memoria interna non volatile



Grazie all'integrazione dei *dispositivi MWS* nella piattaforma di *gestione flotte* di TomTom Telematics, oltre al vettore, è oggi possibile controllare le merci o le persone trasportate.

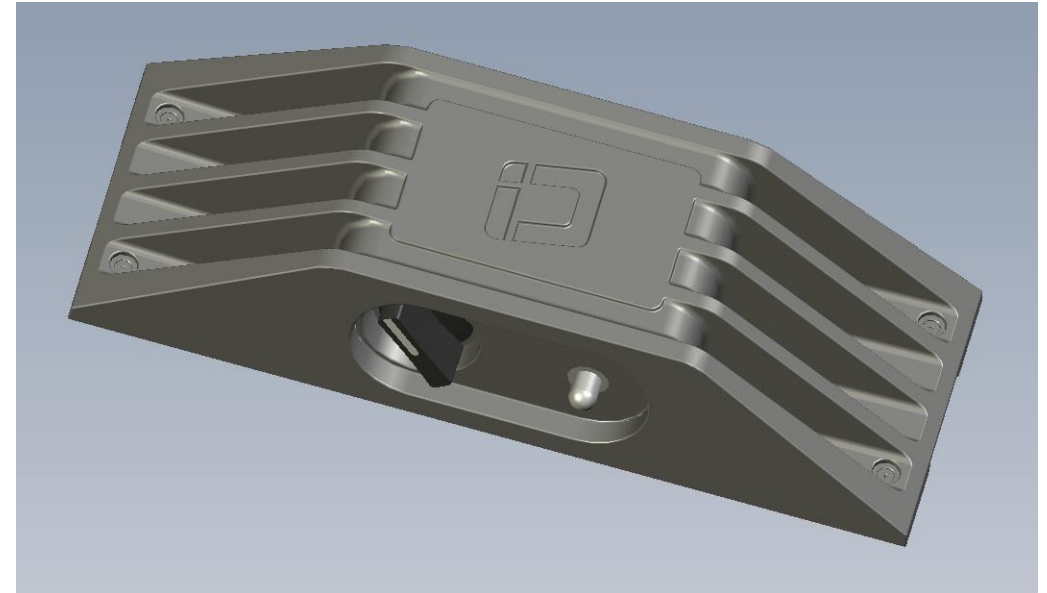
Piccole e grandi flotte sfruttano il "sistema integrato" nei modi loro più congeniali, tramite applicazioni sviluppate su misura.





Partnership con ID-Solutions (Spin-off UniParma) - DIC/13

Applicazioni *innovative*



ID-Solutions ha studiato una soluzione innovativa per *qualificare i dati* di temperatura, cercando di ottenere dal campo anche i dati correlati all'effettivo trasporto delle merci.

Uno dei nostri *dispositivi MWS* ha subito un'evoluzione per poter interagire con gli addetti e rilevare - con estrema facilità - l'inizio e la fine del viaggi a temperatura controllata.

